

高弾性

耐久性

防水性

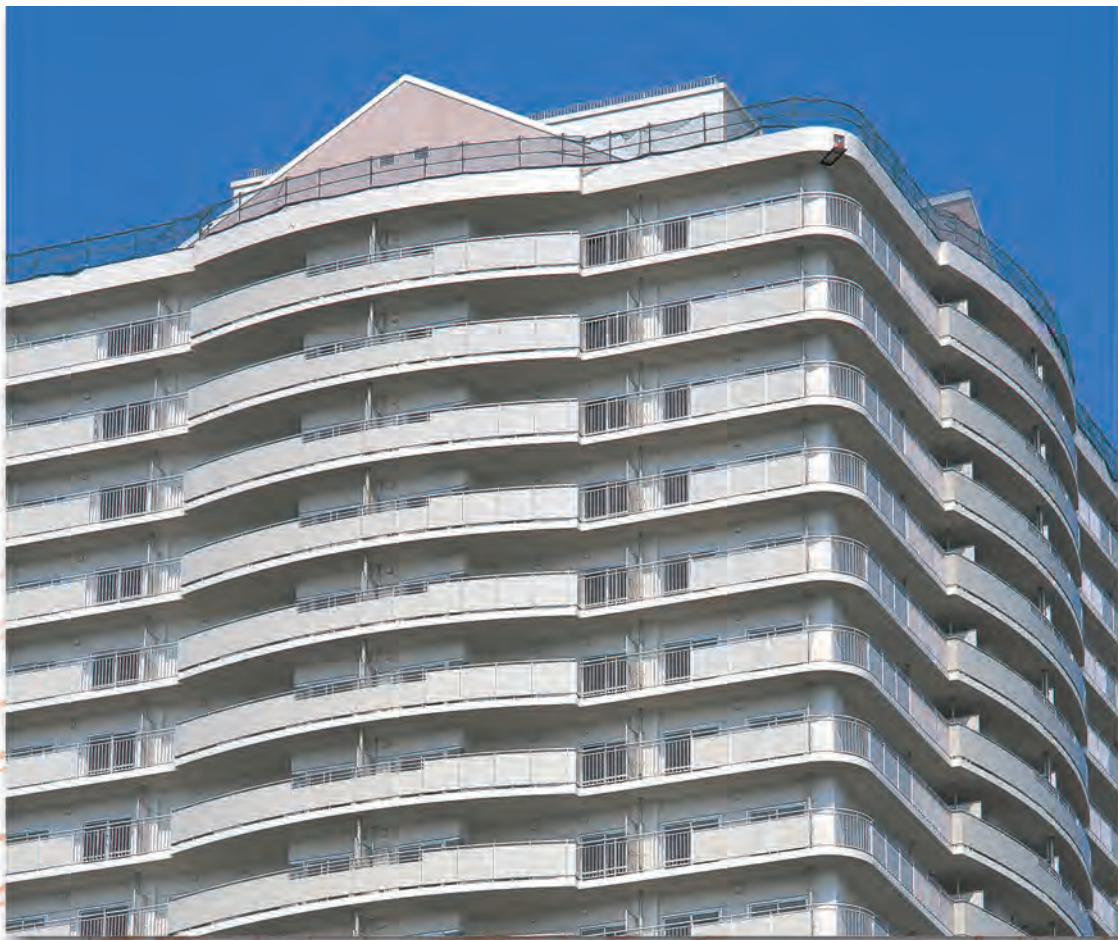
アクリルエマルション系複層弾性仕上塗材

# アレスゴムタイル

STANDARD PATTERNS & COLORS

**ALES GUMTILE**

JIS A 6909 防水形複層塗材E



## ■アレスゴムタイル



▲凹凸模様（吹付け工法） KP-127



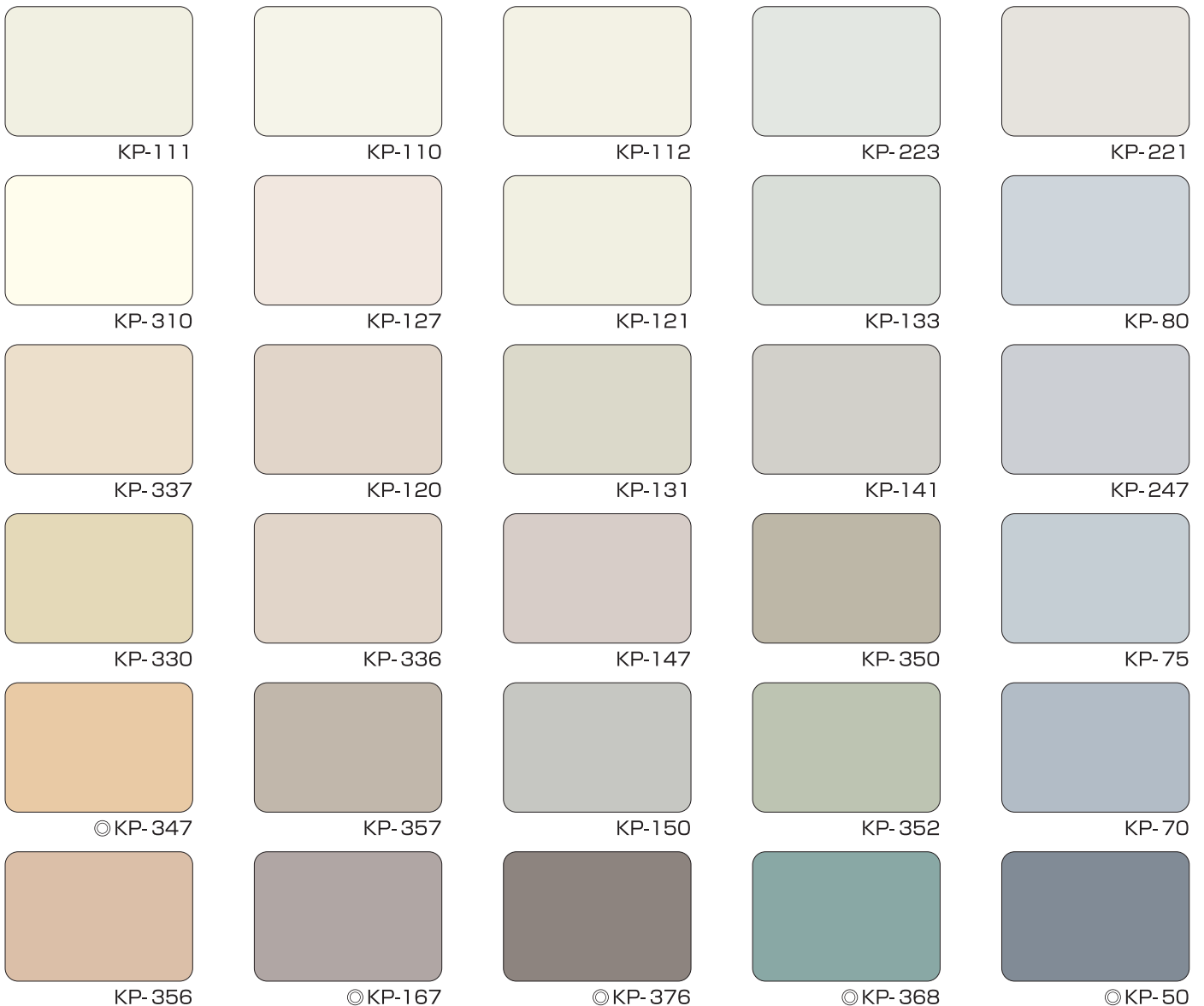
▲凸部処理模様（吹付け工法） KP-70



▲さざ波模様（ローラー工法） KP-70

## ■提案色見本

近年の住宅の流行色を厳選し、お客様のニーズに対応できるカラーバリエーションにしております。



●この色見本は紙に塗装していますので、実際の色・ツヤが多少異なる場合があります。予めご了承ください。

◎は材料費が割高になります。

※提案色以外でも日本塗料工業会色見本帳などの調色も可能です。

## ■ 特長

### 1 すぐれた防水性。

アレスゴムタイルは、下地のクラックに対する追従性にすぐれています。また一般的な外装材に比べて防水性、伸張性にすぐれています。

### 2 すぐれた耐久性。

ウレタン樹脂系上塗りやアクリルシリコン樹脂系上塗りを組み合わせた複層塗膜は、すぐれた耐久性を有しており、塗膜の早期劣化や変褪が少なく、長期にわたって建物を保護します。

### 3 バラエティーに富んだ仕上がり感。

ローラー塗りや吹付け塗りのいずれも塗装可能です。吹付け塗装が適応しにくい塗替塗装工事では、ローラー工法が必要になりますが、アレスゴムタイルは、ローラー塗りにも適した塗料であり、バラエティーに富んだ仕上り（テクスチャー）を自由に選べます。

## ■ 用途

新設工事：コンクリート・モルタル・PC板・ALC板・コンクリートブロック・スレートなどの防水・美粧仕上げ。  
塗替工事：リシン・吹付タイル、弾性塗膜など各種外装塗膜の塗替えによる美粧と防水。

## ■ 品名・容量

(下塗)

エコカチオンシーラー 15kg  
マルチタイルコンクリートプライマーEPO 20kgセット(ベース:16kg、硬化剤:4kg)

(中塗)

アレスゴムタイルニューラフ 18kg

(上塗)

アレス水性弾性アクリル 15kg  
アレス水性弾性ウレタン 15kg  
アレス水性弾性シリコン 15kg  
アレスアクアセラシリコン 15kgセット(ベース:14kg、硬化剤:1kg)

## ■ 性能

### アレスゴムタイルの試験成績表

(JIS A 6909 防水形複層塗材E 規格試験結果)

試験項目	試験成績	試験規格
低温安定性	異状なし	塊がなく、組成物の分離・凝集がないこと。
初期乾燥によるひび割れ抵抗性	異状なし	ひび割れが生じないこと。
付着強さ N/mm <sup>2</sup> (kgf/cm <sup>2</sup> )	標準状態	1.1 0.7(7.1)以上
	浸水後	1.3 0.5(5.1)以上
温冷繰り返し作用に対する抵抗性	異状なし	試験体の表面に、はがれ、ひび割れ、膨れがなく、かつ、著しい変色及び光沢低下がないこと。
透水性B法 (ml)	合格	0.5以下
耐衝撃性	異状なし	ひび割れ、著しい変形及びはがれを生じないこと。
耐候性A法	異状なし	ひび割れ、はがれがなく、変色がグレースケール3号以上であること。
破断時の伸び率 (%)	20℃	200 120以上
	-10℃	27 20以上
	浸水後	160 100以上
	加熱後	110 100以上
伸び時の劣化試験	異状なし	はく離、反り、ねじれがなく、主材に破断及びひび割れがない。

注) JIS A 6909適合塗料システムの結果です。

