

ホルムアルデヒド放散等級

F☆☆☆☆

ART
FRESH

ハルス複合セラミックシリコン樹脂系塗り替え用仕上塗材

アートフレッシュ[®]

ART
FRESH

古くなった
“砂壁調、土壁調意匠性塗材”などの
リフレッシュに

古くなった“砂壁調、土壁調意匠性塗材”などのリフレッシュに最適な製品が誕生しました。

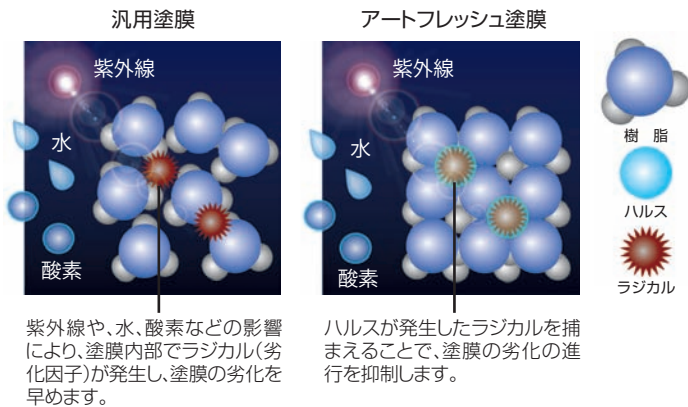
アートフレッシュは、これまでの古くなった壁面を土壁風の素材感を生かした塗り壁に蘇らせ、個性的な表情を美しく見せることのできる新しい塗り替え用仕上塗材です。従来のように下地のパターンのイメージを大きく損なうこともありません。また、独自のハルス複合化技術から生まれた塗膜がいつまでも美しい壁面を保ち、大切な建物の資産価値を向上させます。

特長

超耐久性

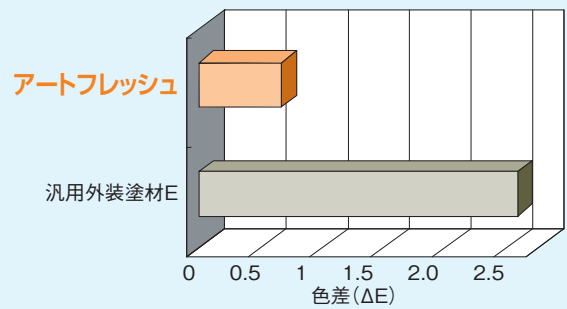
高耐候性を示すセラミックシリコン樹脂と光安定剤HALS(ハルス)*の相乗効果により、長期に亘り超耐久、超耐候性を発揮します。

※HALS(Hindered Amine Light Stabilizer)ーヘンダーアミン系光安定剤で、発生したラジカルを捕捉し、光酸化防止効果を発揮することで、耐候性を大きく向上させます。



アートフレッシュの耐候性

促進耐候性試験(キセノンランプ法:2500時間)

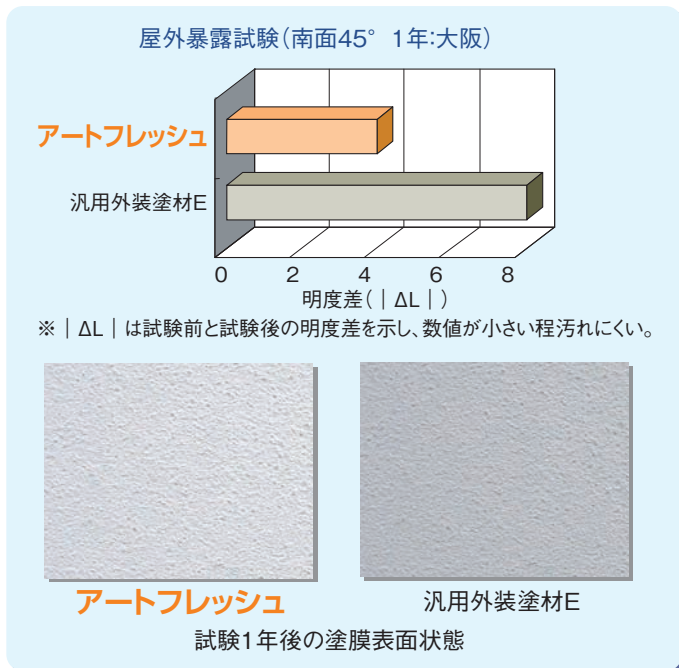


※ΔEは試験前と試験後の色差を示し、数値が小さい程、耐候性に優れている。

低汚染性

塗膜表面は緻密な構造を持つため、優れた低汚染性を発揮します。

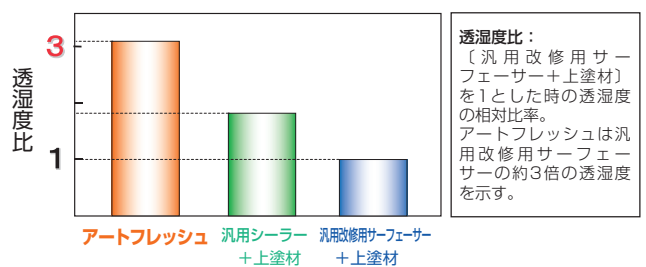
アートフレッシュの低汚染性比較



優れた透湿性

有機系サーフェーサーをはじめ、汎用の下塗材(シーラー)と比較して高い水蒸気透過性を示しますので、塗膜の膨れを抑制します。

透湿度試験



微弾性

塗膜は微弾性を示すため、下地追従性を発揮します。

用途

戸建て住宅・マンション等の内外装仕上げ、店舗・公共施設等の内外装仕上げ

適用下地

各種砂壁状、土壁調、スタッコ調、砂岩調等の旧塗膜(活膜)の塗り替え

当社適用旧塗膜の種類

ベルアート®、ベルアートSi®、弾性ベルアート®、ソフトリシン、ソフトスタッコ、セラミソフトリシン、セラミソフトスタッコ等

防かび・防藻性

特殊設計により、かびや藻類などの微生物に対して強い抵抗性を示し、衛生的な環境を維持します。

※パターンの種類により、推奨できないものがあります。詳しくは最寄りの各営業所まで別途お問い合わせください。

質感維持

既存のパターン、質感を維持したまま、新設時の美観を表現することができます。従来のように下地のパターンを埋めてしまうこともありません。



塗り替え前



アートフレッシュによる
塗り替え

VS



従来の塗り替え
(下地のパターンが損なわれる)

工程図

■ ベルアート くし引き仕上げの改装



旧塗膜 水性ミラクシーラーエコホワイト アートフレッシュ

■ ベルアート トラバーチン仕上げの改装



■ ベルアート スタッコ押さえ仕上げの改装



■ ベルアート リシン仕上げの改装



塗装工程



既存下地



下塗り:水性ミラクシーラーエコホワイト



上塗り:アートフレッシュ



仕上り

荷姿

下塗材

水性ミラクシーラーエコ(クリアーホワイト)
: 15kg/石油缶 標準塗坪: 75~100m²/缶

注) 上記の標準塗坪は一般的なものであり、下地の状態や環境などによる所要量の増減に応じて変わることがあります。ご了承ください。

上塗材

アートフレッシュ
: 20kg/石油缶 標準塗坪: 20~33m²/缶

危険情報と安全対策

製品の取り扱い、それぞれの安全データシート(SDS)に従ってください。
ご使用の際には、安全管理に注意して作業を行ってください。

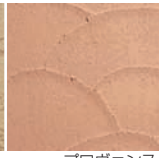
標準施工仕様

(20℃、65%RH)

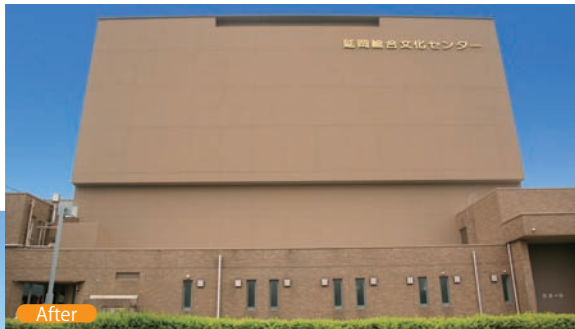
工程	材料名	調合 (重量比)	所要量 (kg/m ²)	塗回数	間隔時間 (時間)			塗装方法
					工程内	工程間	最終養生	
※1、2、3 下地調整	●水洗い：・水圧を7MPa(70kgf/cm ²)以下に調整し、作業を行ってください(圧力を上げすぎないように注意してください)。 ・洗浄後は十分に乾燥させてください(目安:夏期1日以上、春期・秋期2日以上、冬期3日以上)。 ●戻し吹き：・旧塗膜にふくれ、はがれ等の発生している箇所は、あらかじめその部位を除去した後、旧塗膜の同系統材料でパターン修正(戻し吹き)を行い、周辺部のパターンと合わせ、戻し吹き後は十分に乾燥させてください。				-	-	-	-
下塗り※4	水性ミラクシーラーエコホワイト	100	0.15~0.20	1	-	2以上	-	ウールローラー エアレススプレーガン
上塗り※5	アートフレッシュ	100	0.6~1.0	2	2以上	-	24以上	ウールローラー
	清 水	5~10	-					

- ※1. 水洗後や降雨、降雪後の乾燥を十分に行ってください。乾燥が不十分な場合、密着が低下し塗膜の膨れ、剥がれなどの原因になります。
- ※2. 同一面で旧塗膜が膨れている箇所が多数に及ぶ場合、その面全ての旧塗膜層をケレンした方が良いケースがあります。詳しくは、お問い合わせください。
- ※3. 下地に微細なクラックがある場合は、アンダーサーフDS (20kg石油缶) をご使用ください。
- ※4. 水性ミラクシーラーエコホワイトもご使用いただけます。
- ※5. アートフレッシュの所要量は、旧塗膜の凹凸が小さい場合は、0.6~0.8kg/m² (中毛ローラー)、凹凸が大きい場合は0.8~1.0kg/m² (長毛ローラー)を目安としてください。
- ※6. パターンの種類により、仕上りの雰囲気や若干既存パターンと変わることがあります。試し塗りにより確認の上、本施工に入ってください。
- ※7. ゆず肌仕上げ等の比較的フラットなパターンに対して施工した場合、ムラを生じることがあります。詳しくは最寄りの各営業所にお問い合わせください。
- ※8. 強風時、または降雨、降雪のおそれがある場合、及び気温5℃以下、湿度85%以上での施工は原則的に避けてください。気温5℃以下で施工が要求される場合は、採暖及び採暖のための養生により、雰囲気温度、被塗面温度を5℃以上にしてください。
- ※9. 塗膜の膨れ、はく離、白化、シミの発生につながる場合がありますので、著しく結露が生じるような場所での使用は避けてください。
- ※10. 既存塗膜のはく離箇所は、既存のパターンに合うように既存塗膜の塗装仕様でパターン合わせを行ってください。
- ※11. 施工部位により、低汚染性が十分に発揮されないケースがあります。特に傾斜壁の下端部、笠木などの水切りのない部位、窓廻りで水切りが不十分な場合など、雨がからからない部位などは注意が必要です。
- ※12. 鉄さび、シーリング材などが原因の汚染物質に対しては、低汚染機能が十分に発揮されません。
- ※13. 防藻、防かび性は繁殖の抑制の効果を示すものです。すでにかびや藻が付着している場合は、これらを除去するなどの適切な下地処理をしてから塗装してください。
- ※14. かび、藻が付着している場合は、「SKK カビ除去剤#5(塩素系)」にて拭き取ってください。
- ※15. 材料は規定の範囲内の希釈を厳守し、電動ミキサーなどを用いて内容物が均一になるよう十分に搅拌均匀にしてください。
- ※16. 塗り重ね時間は環境(温度、湿度、換気、風通しやすさ)や膜厚によって変わります。
- ※17. 低温又は高湿度時には、乾燥が遅くなりますのでご注意ください。
- ※18. 補修塗りの際、仕上がり肌の違いにより、若干の色相差を生じる場合がありますので、部分的に仕上がり性を確認した上で希釈量等を決定してください。
- ※19. 最終養生の時間内に、降雨、結露などがあれば、塗膜の膨れ、はく離、白化、シミの発生につながる場合がありますので、塗装を避けるか強制換気などで表面の水分を除去してください。なお、シミが発生した場合は、乾燥後に水拭きなどで除去してください。
- ※20. 陶磁器タイル洗浄用の酸が塗装面に付着すると、変色や溶解などの異常を生じることがありますので、これを防止するため、予め塗装面の養生を行ってください。

既存パターン別の推奨ローラー及び所要量

既存パターン例			ローラーの種類 (毛の長さ)	所要量 (kg/m ²)
			中毛ローラー (10~14mm)	0.6~0.8
リシン	ジュラク	ウェーブ		
				
トラバーチン	プロヴァンス	プレスL	中毛・中長毛 ローラー (14~19mm)	0.7~0.9
			長毛ローラー (20mm)	0.8~1.0
スタッコ	シラスL	キャニオン		

施工例



▲ 延岡総合文化センター

いたくら校園 ▼▶



エスケー化研株式会社



本社 大阪府茨木市中穂積 3-5-25 ☎ 072-621-7733

札幌支店 011-784-4000 / 東京支店 03-3204-6601 / 埼玉支店 048-686-2391 / 名古屋支店 052-561-7712 / 広島支店 082-278-4951

仙台支店 022-259-2431 / 千葉支店 043-304-0411 / 横浜支店 045-820-2400 / 大阪支店 072-621-7721 / 福岡支店 092-629-3427

このパンフレットに記載の商品は、予告なしに仕様や取り扱いを変更することがあります。また、このパンフレットに記載の内容について、無断転載・複製を禁じます。特記仕様がある場合は、これを最優先にしてください。詳しくは最寄りの各営業所へお問い合わせください。

【製作年月:2013年8月】(130820.Y-5)

URL <http://www.sk-kaken.co.jp>